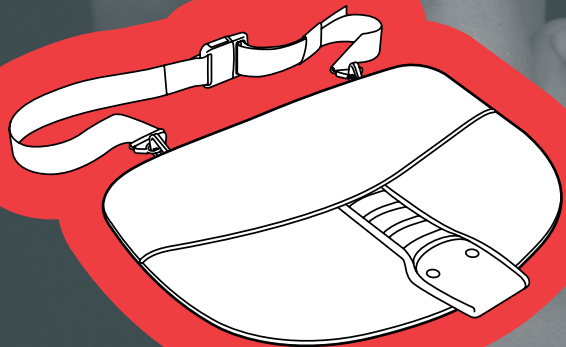


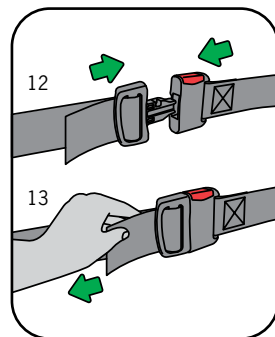
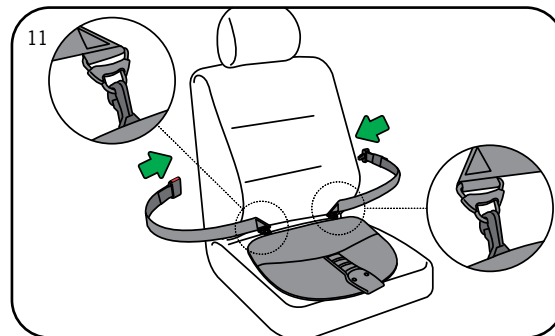
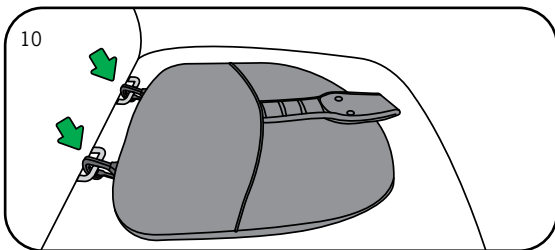
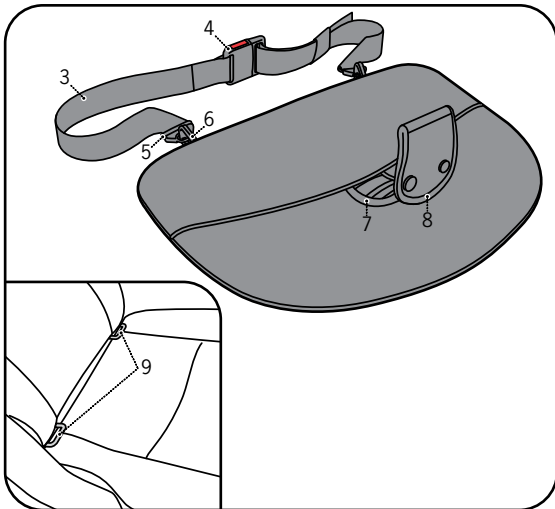
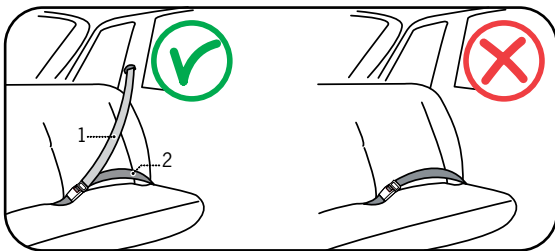
# Pregnant iZi fix™

MANUALE DELL'UTENTE



RACCOMANDATO A PARTIRE DA  
DUE MESI DI GRAVIDANZA

**BeSafe**®



## Grazie per aver scelto Pregnant di BeSafe

BeSafe Pregnant iZi FIX è un prodotto per aiutare le donne in gravidanza a posizionare correttamente all'altezza della pancia la cintura di sicurezza dell'auto con fissaggio a 3 punti.

## Contenuto

Informazioni fondamentali	6
Preparazione all'installazione	7
Installazione della cintura BeSafe Pregnant sul sedile con supporti isofix	7
Installazione della cintura BeSafe Pregnant sui sedili senza supporti isofix	7
Uso di BeSafe Pregnant	8
Istruzioni per la pulizia	8
Avvertenza: potenziale uso scorretto	8
Informazioni sul punto di vendita	9
Avviso importante	9
Garanzia	9

## Informazioni fondamentali

- ! NON disattivare l'airbag o gli altri sistemi di sicurezza del sedile del veicolo durante l'uso di BeSafe Pregnant.
- Utilizzare BeSafe Pregnant soltanto in combinazione con una cintura di sicurezza per auto a 3 punti (cintura per le spalle (1), cintura per i fianchi (2)).
- Utilizzare BeSafe Pregnant a partire da due mesi di gravidanza.
- Dopo un incidente, BeSafe Pregnant deve essere sostituito. Anche se può sembrare integro, BeSafe Pregnant potrebbe non essere più idoneo per proteggere adeguatamente la madre e il nascituro in caso di un eventuale incidente.
- Prima di ogni utilizzo, accertarsi che la cintura a 3 punti non sia danneggiata o ritorta e che sia tesa.

## Preparazione all'installazione

### Componenti fondamentali

- Cinghia (3)
- Fibbia della cinghia (4)
- Anello della cinghia (2x) (5)
- Connettori FIX (2x) (6)
- Cintura inguinale (7)
- Collegamento della cintura per la pancia (8)
- Supporto per auto isofix (2x) (9)

## Installazione della cintura BeSafe Pregnant sul sedile con supporti isofix

Sui sedili con supporti isofix, BeSafe Pregnant può essere installato con i connettori di fissaggio.

1. Rimuovere la cinghia dalla cintura per gravidanza.
2. Collegare i due connettori di fissaggio ai supporti isofix del sedile del veicolo.
3. clic! (10)

## Installazione della cintura BeSafe Pregnant sui sedili senza supporti isofix

Sui sedili senza supporti isofix, BeSafe Pregnant può essere installato con la cinghia.

1. Fare passare la cinghia intorno allo schienale del sedile del veicolo e chiudere la fibbia (11).
2. clic! (12)
3. Tirare la cinghia attraverso la fibbia fino a tenderla (13).

Se i sedili del veicolo sono sprovvisti di supporti isofix o non vi è la possibilità di fare passare la cinghia intorno al sedile, BeSafe Pregnant non può essere utilizzato in questa particolare posizione del sedile del veicolo.

## Uso di BeSafe Pregnant

Dopo l'installazione di BeSafe Pregnant sul sedile del veicolo, esso è pronto per essere utilizzato.

1. Sedersi sulla cintura per gravidanza e installare la cintura di sicurezza a 3 punti come di norma (14).
2. Tirare l'aletta del connettore della cintura per la pancia fra le gambe e posizionare l'aletta dietro la cintura per la pancia (15).
3. Chiudere l'aletta sul connettore della cintura per la pancia chiudendo i pulsanti a scatto (15).
4. Accertarsi che la cintura per auto a 3 punti non sia allentata.
5. Accertarsi che la cintura per la pancia sia in basso intorno ai fianchi.

! Utilizzare BeSafe Pregnant solo in combinazione con una cintura a 3 punti.

## Istruzioni di lavaggio

- La cintura per gravidanza deve essere lavata osservando le istruzioni riportate sul prodotto.
- NON utilizzare detersivi aggressivi, in quanto potrebbero danneggiare i materiali con cui è costruito il seggiolino.

## Avvertenza: potenziale uso scorretto

- NON disattivare l'airbag o altri sistemi di sicurezza del sedile del veicolo sul quale viene utilizzato BeSafe Pregnant.
- NON utilizzare BeSafe Pregnant senza cinture di sicurezza a 3 punti.
- NON utilizzare BeSafe Pregnant senza collegamenti al sedile del veicolo.

## Informazioni sul punto di vendita

- BeSafe Pregnant mantiene sempre la cintura per la pancia della cintura di sicurezza dell'auto a 3 punti nella posizione giusta per proteggere la madre e il nascituro.
- BeSafe Pregnant può essere utilizzato in tutte le posizioni del sedile del veicolo, utilizzando una cinghia intorno al sedile o i supporti isofix sul sedile del veicolo.

## Avviso importante

- NON cercare di smontare, modificare o aggiungere una qualsiasi parte al seggiolino. La garanzia non risulterà più valida nel caso in cui vengano utilizzati componenti o accessori non originali.
- CONSERVARE il presente manuale al di sotto del seggiolino, per eventuali riferimenti futuri.

## Garanzia

- Qualora il prodotto risulti difettoso entro 12 mesi dall'acquisto a causa di difetti dei materiali o di fabbricazione, si prega di restituirlo nel punto vendita originale.
- La garanzia è valida soltanto se il prodotto viene utilizzato in modo adeguato e con cura. Si prega di mettersi in contatto con il rivenditore, che deciderà se il prodotto deve essere restituito al fabbricante per la riparazione. Non è possibile richiedere una riparazione o un reso. La garanzia non viene estesa oltre la riparazione.
- La garanzia non è valida nei seguenti casi: in assenza di ricevuta fiscale, quando i difetti sono causati da utilizzo errato e inappropriato da parte dell'utente, quando i difetti sono causati da utilizzo irregolare, uso scorretto o negligenza.

B101-0801A  
N2002250

HTS BeSafe as  
N-3535 Krøderen, Norway - [www.besafe.eu](http://www.besafe.eu)

**BeSafe**<sup>®</sup>